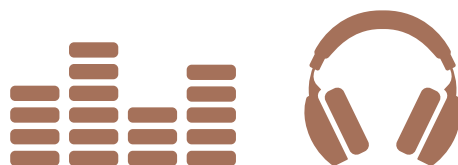



COLLECTION PROFESSIONAL

2023



MONITEURS & CASQUES
DE STUDIO



Depuis quatre décennies, Focal crée des haut-parleurs et des enceintes acoustiques haut de gamme au son unique. Innovation et performance, excellence et plaisir sont les valeurs de la marque. Nous sommes reconnus dans le monde entier pour nos technologies exclusives. De ce patrimoine technologique résulte une restitution sonore empreinte de clarté, de puissance et de naturel, pour vous proposer les meilleurs produits dans leur catégorie. Avec notre collection d'enceintes de monitoring et de casques à destination des studios d'enregistrement, nous vous offrons des outils de travail d'excellence, fiables et polyvalents.



01.
ST6

7



02.
SM6

13



03.
SHAPE

19

04.
ALPHA EVO



25



05.
SUB ONE

31

06.
CLEAR MG PROFESSIONAL



37



07.
LISTEN PROFESSIONAL

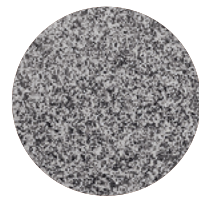
43

01. ST6

Only sound, nothing else

Digne héritière de SM6, la ligne ST6 propose des outils de travail à la pointe des dernières technologies. Les innovations apportées aux haut-parleurs servent pleinement le rendu acoustique pour une fiabilité hors pair et une extrême précision. Disposant de multiples fonctionnalités (veille débrayable, filtre passe-haut, mode focus...), les moniteurs Trio6, Twin6 et Solo6 peuvent en outre compter sur les basses fréquences offertes par le Sub12, l'associé parfait pour une extension de grave impactante.





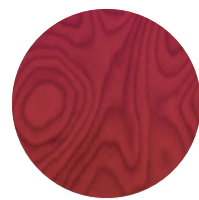
Membrane
«W»



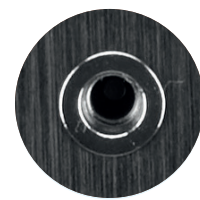
Tweeter
Béryllium



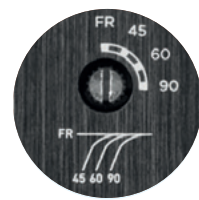
Mode
Focus



Loupe de
frêne rouge



Inserts pour
fixation murale



Filtre passe-haut
et filtre passe-bas





SOLO6

TWIN6

| | | |
|----------------------|--|--|
| Type | Moniteur 2 voies | Moniteur 2,5 voies |
| Réponse en fréquence | <ul style="list-style-type: none"> Mode 2 voies : 40 Hz - 40 kHz (+/- 3 dB) Mode 1 voie (Focus) : 110 Hz - 10 kHz (+/- 3 dB) | <ul style="list-style-type: none"> Mode 2,5 voies : 40 Hz - 40 kHz (+/- 3 dB) Mode 1,5 voie (Focus) : 110 Hz - 10 kHz (+/- 3 dB) |
| Niveau SPL maximum | <ul style="list-style-type: none"> Mode 2 voies : 110 dB SPL (pic @ 1m) Mode 1 voie (Focus) : 109,5 dB SPL (pic @ 1m) | <ul style="list-style-type: none"> Mode 2,5 voies : 112 dB SPL (pic @ 1m) Mode 1,5 voie (Focus) : 111,5 dB SPL (pic @ 1m) |
| Amplification | <ul style="list-style-type: none"> Grave : 80 W RMS Médium : - Aigu : 50 W RMS | <ul style="list-style-type: none"> 2 x 70 W RMS - 50 W RMS |
| Transducteurs | <ul style="list-style-type: none"> Médium 15 cm à membrane « W » Tweeter 25 mm à dôme inversé en Béryllium pur | <ul style="list-style-type: none"> 2 x Médium 15 cm à membrane « W » Tweeter 25 mm à dôme inversé en Béryllium pur |
| Finitions | Joues en plaquage naturel Loupe de frêne rouge foncé Corps noir | Joues en plaquage naturel Loupe de frêne rouge foncé Corps noir |
| Dimensions (HxLxP) | 33,4 x 24,6 x 29,5 cm | 25,8 x 51,4 x 34,4 cm |
| Poids | 13 kg | 22 kg |



TRIO6

SUB12

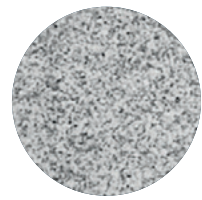
| | | |
|----------------------|--|---|
| Type | Moniteur 3 voies | Subwoofer |
| Réponse en fréquence | <ul style="list-style-type: none"> Mode 3 voies : 35 Hz - 40 kHz (+/- 3 dB) Mode 2 voies (Focus) : 100 Hz - 15 kHz (+/- 3 dB) Mode 1 voie (Focus) : 80 Hz - 40 kHz (+/- 3 dB) | 28 Hz - 400 Hz |
| Niveau SPL maximum | <ul style="list-style-type: none"> Mode 3 voies : 115 dB SPL (pic @ 1m) Mode 2 voies (Focus) : 112 dB SPL (pic @ 1m) Mode 1 voie (Focus) : 112 dB SPL (pic @ 1m) | 124,5 dB |
| Amplification | <ul style="list-style-type: none"> 100 W RMS 100 W RMS 50 W RMS | <ul style="list-style-type: none"> 600 W RMS - - |
| Transducteurs | <ul style="list-style-type: none"> Grave 20 cm à membrane « W » 2 x Médium 13 cm à membrane « W » Tweeter 25 mm à dôme inversé en Béryllium pur | Subwoofer 33 cm à membrane « W » |
| Finitions | Joues en plaquage naturel Loupe de frêne rouge foncé Corps noir | Joues en plaquage naturel Loupe de frêne rouge foncé Corps noir |
| Dimensions (HxLxP) | 53,7 x 29,2 x 36,9 cm | 60 x 48,7 x 56,8 cm |
| Poids | 25 kg | 58 kg |

02. SM6

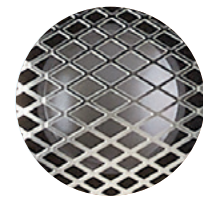
Keep focus and mix on!

La ligne SM6 s'adresse aux studios en quête d'enceintes qui révèlent toute l'étendue du signal audio. Ces moniteurs sont devenus une référence dans leur catégorie grâce à leur extrême neutralité, à la précision de l'image stéréophonique et à leur capacité à reproduire les moindres détails sonores. L'amplification hybride délivre tous les niveaux SPL, pour convenir à tous les styles de musique. Avec le moniteur Trio11 Be, SM6 s'adresse aussi bien au *nearfield* qu'au *midfield*.





Membrane «W»



Tweeter Béryllium



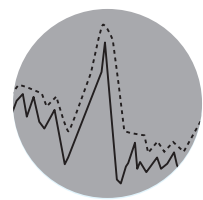
Mode Focus



Loupe de frêne rouge



Platine tweeter-médium rotative



Amplification BASH®





TRIO11 BE

SUB6

| | | |
|----------------------|--|---|
| Type | Moniteur 3 voies / 2 voies | Subwoofer |
| Réponse en fréquence | <ul style="list-style-type: none"> Mode 3 voies : 30 Hz - 40 kHz (+/- 3 dB) Mode 2 voies (Focus) : 90 Hz - 20 kHz (+/- 3 dB) | 30 Hz - 250 Hz |
| Niveau SPL maximum | <ul style="list-style-type: none"> Mode 3 voies : 118 dB (pic @ 1m) Mode 2 voies (Focus) : 105 dB (pic @ 1m) | 116 dB SPL (pic @ 1m) |
| Amplification | | |
| • Grave | 300 W RMS, classe G | 350 W RMS |
| • Médium | 150 W RMS, classe G | - |
| • Aigu | 100 W RMS, classe AB | - |
| Transducteurs | <ul style="list-style-type: none"> Subwoofer 25 cm à membrane « W » Médium 13 cm à membrane « W » Tweeter 25 mm à dôme inversé en Béryllium pur | Subwoofer 27 cm à membrane « W » |
| Finitions | Joues en plaquage naturel Loupe de frêne rouge foncé Corps noir | Joues en plaquage naturel Loupe de frêne rouge foncé Corps noir |
| Dimensions (HxLxP) | 63,5 x 34,5 x 45 cm | 38 x 34,4 x 44 cm |
| Poids | 37 kg | 23 kg |



03. SHAPE

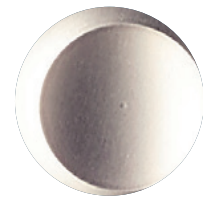
Beyond the curve!

Les quatre enceintes de la ligne Shape intègrent cinq innovations visant à offrir toujours plus de transparence. Conçues pour répondre aux besoins d'écoute en champ proche, elles associent une conception astucieuse à des réglages répondant aux caractéristiques acoustiques des petits espaces. Shape se caractérise par la précision de la restitution sonore autant sur l'équilibre tonal que sur l'image stéréophonique.





Membrane
Flax



Tweeter
Al/Mg



Technologies
TMD®/NIC



Finition
Noyer véritable



Double radiateur
passif



Inclinaison
ajustable





SHAPE 40

| | |
|----------------------|---|
| Type | Moniteur 2 voies |
| Réponse en fréquence | 60 Hz - 35 kHz |
| Niveau SPL maximum | 102 dB SPL (pic @ 1m) |
| Amplification | <ul style="list-style-type: none"> • Grave 25 W RMS, classe AB • Médium - • Aigu 25 W RMS, classe AB |
| Transducteurs | <ul style="list-style-type: none"> • Woofer 10 cm à membrane Flax • Tweeter 25 mm à profil «M» en Aluminium/Magnésium |
| Finitions | Vinyle, Noyer véritable et peinture noire |
| Dimensions (HxLxP) | 25,7 x 16,1 x 20 cm |
| Poids | 5 kg |



SHAPE 50

| | |
|----------------------|---|
| Type | Moniteur 2 voies |
| Réponse en fréquence | 50 Hz - 35 kHz |
| Niveau SPL maximum | 106 dB SPL (pic @ 1m) |
| Amplification | <ul style="list-style-type: none"> • Grave 60 W RMS, classe AB • Médium - • Aigu 25 W RMS, classe AB |
| Transducteurs | <ul style="list-style-type: none"> • Woofer 13 cm à membrane Flax • Tweeter 25 mm à profil «M» en Aluminium/Magnésium |
| Finitions | Vinyle, Noyer véritable et peinture noire |
| Dimensions (HxLxP) | 31,2 x 19,1 x 24,2 cm |
| Poids | 6,5 kg |



SHAPE 65

| | |
|----------------------|---|
| Type | Moniteur 2 voies |
| Réponse en fréquence | 40 Hz - 35 kHz |
| Niveau SPL maximum | 109 dB SPL (pic @ 1m) |
| Amplification | <ul style="list-style-type: none"> • Grave 80 W RMS, classe AB • Médium - • Aigu 25 W RMS, classe AB |
| Transducteurs | <ul style="list-style-type: none"> • Woofer 16,5 cm à membrane Flax • Tweeter 25 mm à profil «M» en Aluminium/Magnésium |
| Finitions | Vinyle, Noyer véritable et peinture noire |
| Dimensions (HxLxP) | 35,5 x 21,8 x 28,5 cm |
| Poids | 8,5 kg |



SHAPE TWIN

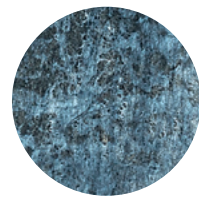
| | |
|----------------------|---|
| Type | Moniteur 2,5 voies |
| Réponse en fréquence | 40 Hz - 35 kHz |
| Niveau SPL maximum | 110,5 dB SPL (pic @ 1m) |
| Amplification | <ul style="list-style-type: none"> • Grave 80 W RMS, classe AB • Médium 80 W RMS, classe AB • Aigu 50 W RMS, classe AB |
| Transducteurs | <ul style="list-style-type: none"> • 2 x Woofer 13 cm à membrane Flax • Tweeter 25 mm à profil «M» en Aluminium/Magnésium |
| Finitions | Vinyle, Noyer véritable et peinture noire |
| Dimensions (HxLxP) | 47,8 x 21,1 x 27,9 cm |
| Poids | 11 kg |

04. ALPHA EVO

Reveal everything

Révélez votre musique avec la ligne Alpha Evo. Dédiés à la création et à toute reproduction musicale, les moniteurs de studio Alpha Evo se définissent par une dynamique exceptionnelle, des fonctionnalités multiples et un design robuste et compact. Conçue pour un mixage professionnel dans des environnements très hétérogènes et intégrant des technologies inédites, Alpha Evo rend le son professionnel Focal accessible à tous.





Membrane
Slatefiber



Tweeter
Aluminium



Évent
laminaire



Grilles
incluses



Inserts pour
fixation murale



Mise en veille
débrayable





ALPHA 50 EVO

| | |
|----------------------|---|
| Type | Moniteur 2 voies |
| Réponse en fréquence | 45 Hz - 22 kHz |
| Niveau SPL maximum | 101 dB SPL (pic @ 1m) |
| Amplification | |
| • Grave | 35 W RMS, classe D |
| • Médium | - |
| • Aigu | 25 W RMS, classe D |
| Transducteurs | <ul style="list-style-type: none"> • Woofer 13 cm à membrane Slatefiber fabriquée en France • Tweeter 25 mm à dôme inversé en Aluminium |
| Finitions | Vinyle et peinture noire |
| Dimensions (HxLxP) | 31 x 22,8 x 23,9 cm |
| Poids | 6 kg |



ALPHA 65 EVO

| | |
|----------------------|---|
| Type | Moniteur 2 voies |
| Réponse en fréquence | 40 Hz - 22 kHz |
| Niveau SPL maximum | 104 dB SPL (pic @ 1m) |
| Amplification | |
| • Grave | 55 W RMS, classe D |
| • Médium | - |
| • Aigu | 30 W RMS, classe D |
| Transducteurs | <ul style="list-style-type: none"> • Woofer 16,5 cm à membrane Slatefiber fabriquée en France • Tweeter 25 mm à dôme inversé en Aluminium |
| Finitions | Vinyle et peinture noire |
| Dimensions (HxLxP) | 33,9 x 26,1 x 28,9 cm |
| Poids | 7,6 kg |



ALPHA 80 EVO

| | |
|----------------------|---|
| Type | Moniteur 2 voies |
| Réponse en fréquence | 38 Hz - 22 kHz |
| Niveau SPL maximum | 106 dB SPL (pic @ 1m) |
| Amplification | |
| • Grave | 80 W RMS, classe D |
| • Médium | - |
| • Aigu | 35 W RMS, classe D |
| Transducteurs | <ul style="list-style-type: none"> • Woofer 20 cm à membrane Slatefiber fabriquée en France • Tweeter 25 mm à dôme inversé en Aluminium |
| Finitions | Vinyle et peinture noire |
| Dimensions (HxLxP) | 39 x 29,6 x 33 cm |
| Poids | 9,8 kg |



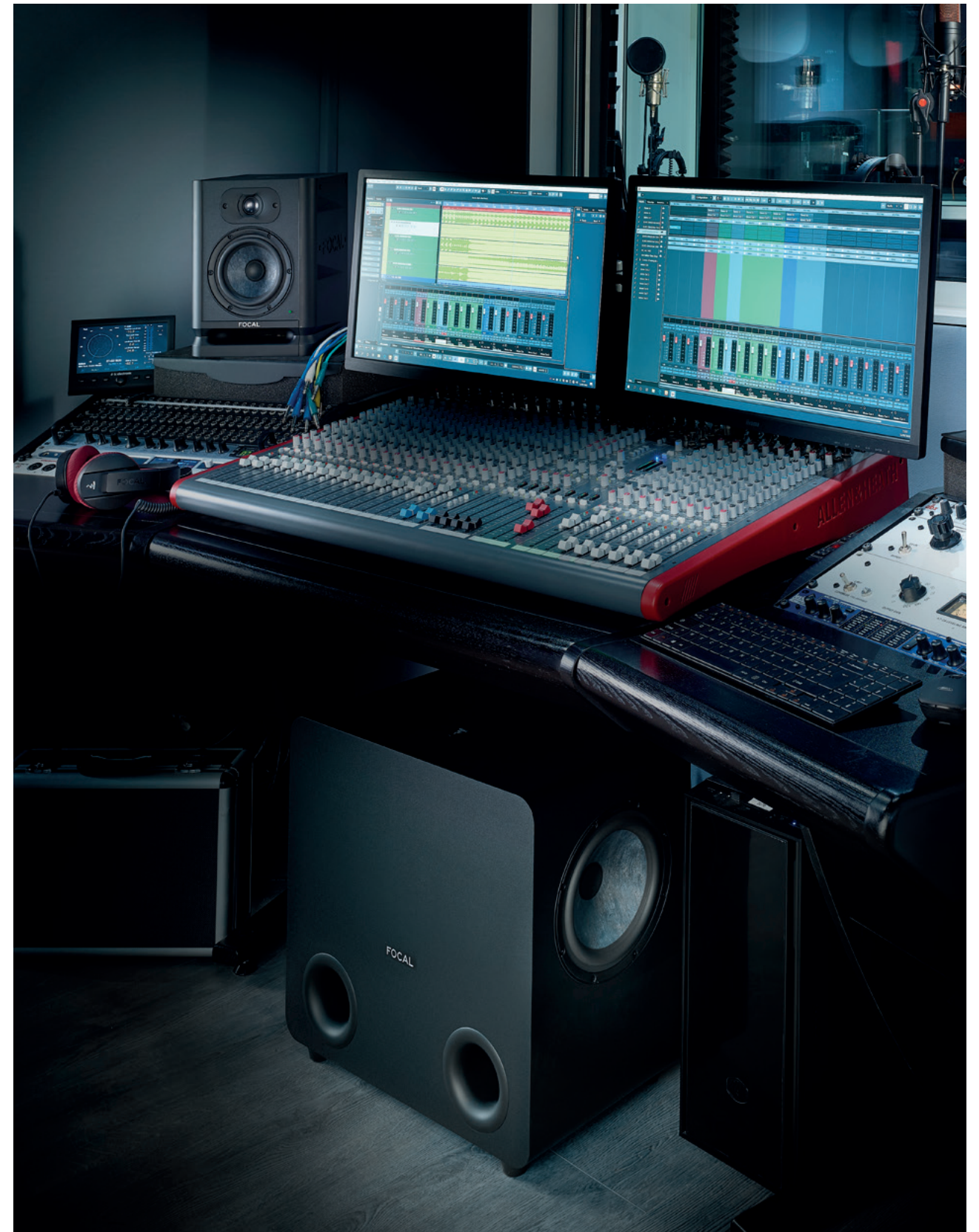
ALPHA TWIN EVO

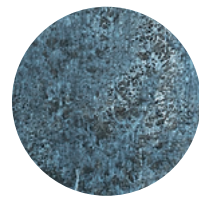
| | |
|----------------------|---|
| Type | Moniteur 2,5 voies |
| Réponse en fréquence | 38 Hz - 22 kHz |
| Niveau SPL maximum | 108 dB SPL (pic @ 1m) |
| Amplification | |
| • Grave | 50 W RMS, classe D |
| • Médium | 50 W RMS, classe D |
| • Aigu | 30 W RMS, classe D |
| Transducteurs | <ul style="list-style-type: none"> • 2 x Woofer 16,5 cm à membrane Slatefiber fabriquée en France • Tweeter 25 mm à dôme inversé en Aluminium |
| Finitions | Vinyle et peinture noire |
| Dimensions (HxLxP) | 26 x 50 x 29 cm |
| Poids | 12,2 kg |

05. SUB ONE

Shake your mix

Pour disposer d'un subwoofer performant dans les infra-graves, les ingénieurs Focal ont développé Sub One. Avec sa puissance de 200 W RMS, sa technologie Slatefiber exclusive et sa très faible distorsion, ce caisson de basses à longue excursion et haut rendement est le complément idéal aux lignes Alpha Evo et Shape. Son design, sa faible profondeur et le positionnement de ses événements en façade permettent de le placer facilement et discrètement dans un studio.





Membrane
Slatefiber



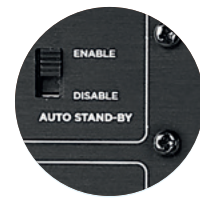
200 W
RMS



Évent
large section



Bass management
2 canaux



Auto stand-by
switch



Grilles
incluses





SUB ONE

Subwoofer

| | |
|-----------------------------|---|
| Réponse en fréquence | 32 Hz - 120 Hz |
| Niveau SPL maximum | 114 dB (pic @ 1 m) |
| Amplification | 2 x 100 W RMS, classe D |
| Subwoofer | 2 x Woofer 20 cm longue excursion à membrane Slatefiber fabriquée en France |
| Contrôle utilisateur | <ul style="list-style-type: none">• Bass management 2 canaux• Réglage du niveau (sensibilité) du subwoofer• Réglage de la fréquence de coupure du filtre passe-bas• Ajustement de la phase• Inverseur de polarité• Mute• Mute externe (contrôlé par une pédale) |
| Dimensions (HxLxP) | 47,5 x 52 x 31 cm |
| Poids | 18,5 kg |



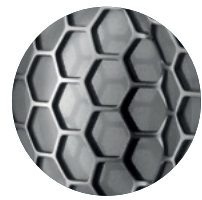
06.

CLEAR MG PROFESSIONAL

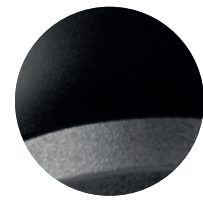
Expect the best

Clear Mg Professional est l'outil de travail indispensable pour les ingénieurs du son et les producteurs les plus exigeants. Grâce à son design totalement ouvert, ce casque se fait oublier et la sensation de spatialisation, d'immersion prend le dessus. Capable de révéler les plus infimes détails du spectre audio, il est doté d'une excellente dynamique, ce qui permet une confiance absolue dans la continuité du travail entre les enceintes de monitoring et le casque.

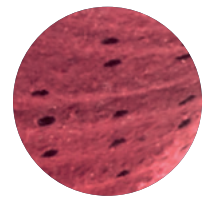




Membrane
Magnésium



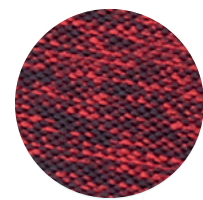
Finition
Aluminium



Confort
total



Coussinets
de rechange



Mallette
tissée



Grande
ouverture





CLEAR MG PROFESSIONAL

Casque circum-aural ouvert

| | |
|-----------------------|--|
| Impédance | 55 Ω |
| Sensibilité | 104 dB SPL / 1 mW @ 1 kHz |
| THD | 0,25 % @ 1 kHz / 100 dB SPL |
| Réponse en fréquence | 5 Hz - 28 kHz |
| Haut-parleur | 40 mm dôme à profil « M » en Magnésium |
| Poids | 450 g |
| Câbles et connecteurs | <ul style="list-style-type: none">• 1 câble 5 m connecteur asymétrique Jack 6,35 mm• 1 câble 1,2 m connecteur asymétrique Jack 3,5 mm• 1 adaptateur Jack 3,5 mm femelle - 6,35 mm mâle |
| Accessoires | 2 x coussinets de rechange |
| Mallette de transport | 25 x 24 x 12 cm |



MANUFACTURÉ
EN FRANCE



07. LISTEN PROFESSIONAL

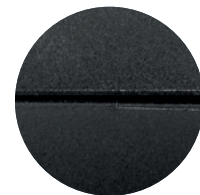
Listen to your music, not your headphones!

Listen Professional est un casque de monitoring fermé particulièrement adapté aux environnements non silencieux. Il offre une isolation remarquable qui, allée à un équilibre tonal, facilite l'égalisation des pistes et des registres. Son transducteur unique, qui combine un alliage Mylar/Titane sur le dôme, offre une articulation incomparable des basses fréquences pour un casque de studio fermé.

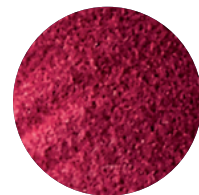




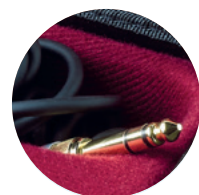
Membrane Mylar/Titane



Finition noire résistante



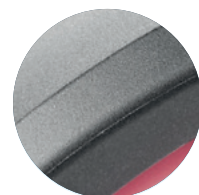
Excellente isolation



Accessoires : 2 câbles



Mallette de rangement



Design robuste





LISTEN PROFESSIONAL

Casque circum-aural fermé

| | |
|-----------------------|--|
| Impédance | 32 Ω |
| Sensibilité | 122 dB SPL @ 1 kHz / 1 Vrms |
| THD | 0,3 % @ 1 kHz / 100 dB SPL |
| Réponse en fréquence | 5 Hz - 22 kHz |
| Poids | 280 g |
| Câbles et connecteurs | <ul style="list-style-type: none">• 1 câble spiralé 5 m• 1 câble droit 1,4 m• 1 adaptateur Jack 3,5 mm 4 conducteurs |
| Mallette de transport | 24 x 21 x 11 cm |





ST6

« Moniteurs incroyable qui seront un grand atout dans un petit studio »

MUSICRADAR

« Twin6 est un moniteur très performant qui délivre tout ce qu'il promet »

SOUND ON SOUND

« La qualité est sublime »

MUSICTECH



SM6



« Trio11 Be est encore une fois un chef-d'œuvre d'innovation Focal »

SOUND ON SOUND

« 20/20 pour la finition, le son, la qualité de fabrication ainsi que pour sa versatilité et sa fiabilité »

TAPE OP

« Parmi les enceintes de proximité au meilleur son (et les plus chics) »

MUSIC PLAYERS



SHAPE



« Shape 65 pourrait bien être le moniteur le plus efficace et délivrant le meilleur son dans cette gamme de prix »

MUSICRADAR

« Ces moniteurs sont incroyables »

MUSICTECH



ALPHA EVO

« Non seulement elle sonne bien, mais elle offre en plus une amélioration considérable »

MUSICRADAR



« Ce moniteur analogique vaut bien plus que son prix »

SOUNDONSOUND



CLEAR MG PROFESSIONAL

« Séduisant et bien construit »

AUDIO46

« Focal est reconnue pour concevoir les plus beaux casques. Clear Mg Professional est définitivement aligné avec leurs modèles les plus luxueux »

MAJOR HIFI

« Confortable et bien construit, il répond aux exigences des meilleurs producteurs et ingénieurs du son »

MOONAUDIO



LISTEN PROFESSIONAL

« Une nouvelle référence parmi les casques polyvalents »

MUSICRADAR

« Une très belle réussite ! »

SONO MAGAZINE

« Listen Professional offre précision, sensation et confort »

MUSICTECH



COLLECTIONS

Mêlant performances et design, les collections Focal sont un éveil aux émotions à travers la qualité ultime d'écoute qu'elles offrent. Et ce, à la maison avec des enceintes acoustiques et intégrées, des systèmes Home Cinéma et des casques ouverts ; en déplacements avec des casques fermés et des kits automobiles ; en studio avec des moniteurs pour les professionnels ; et même en mer avec des solutions dédiées aux yachts...



Collection Home



Collection Motorities



Collection Professional

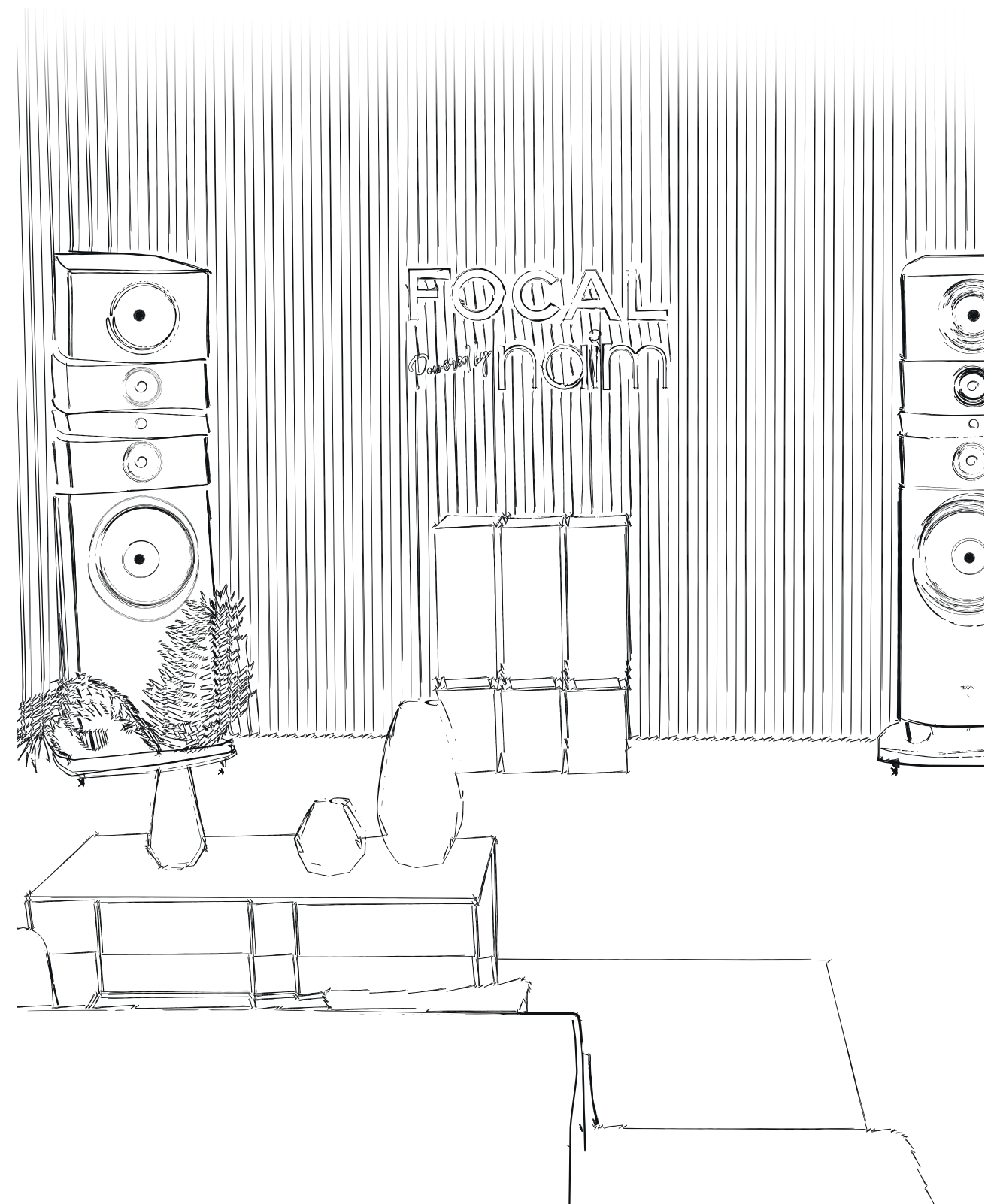
FOCAL *Powered by* naim

Vivez l'expérience sonore

Retrouvez-nous auprès de nos 10 000 revendeurs partenaires à travers le monde, mais aussi au sein de nos boutiques Focal Powered by Naim. Ces boutiques dédiées à nos marques vous invitent à plonger dans notre univers et, plus encore, à faire l'expérience du son Focal & Naim.



www.focal.com/concept/fpbn-fr/





Pour plus d'informations, scannez le QR code
ou rejoignez-nous sur :

www.focal.com



Focal JMLab

BP 374 - 108, rue de l'Avenir - 42353 La Talaudière cedex - France - +33 (0) 477 435 700

Focal® est une marque de Focal JMLab. Dans un but d'amélioration ou pour tenir compte d'évolution légales ou réglementaires, Focal JMLab se réserve le droit de modifier les spécifications techniques de leurs produits sans préavis. Le cas échéant, les images présentées sont uniquement destinées à illustrer le catalogue, et peuvent présenter des nuances par rapport au produit vendu.

Photos L'Atelier Sylvain Madelon / Photo Trio11 Be (p.13) Mike Simon, SIFI Studios, Bellevue WA - SCAA/30/06/2023 - v4

Impression : DEUX-PONTS Manufacture d'Histoires - France

