



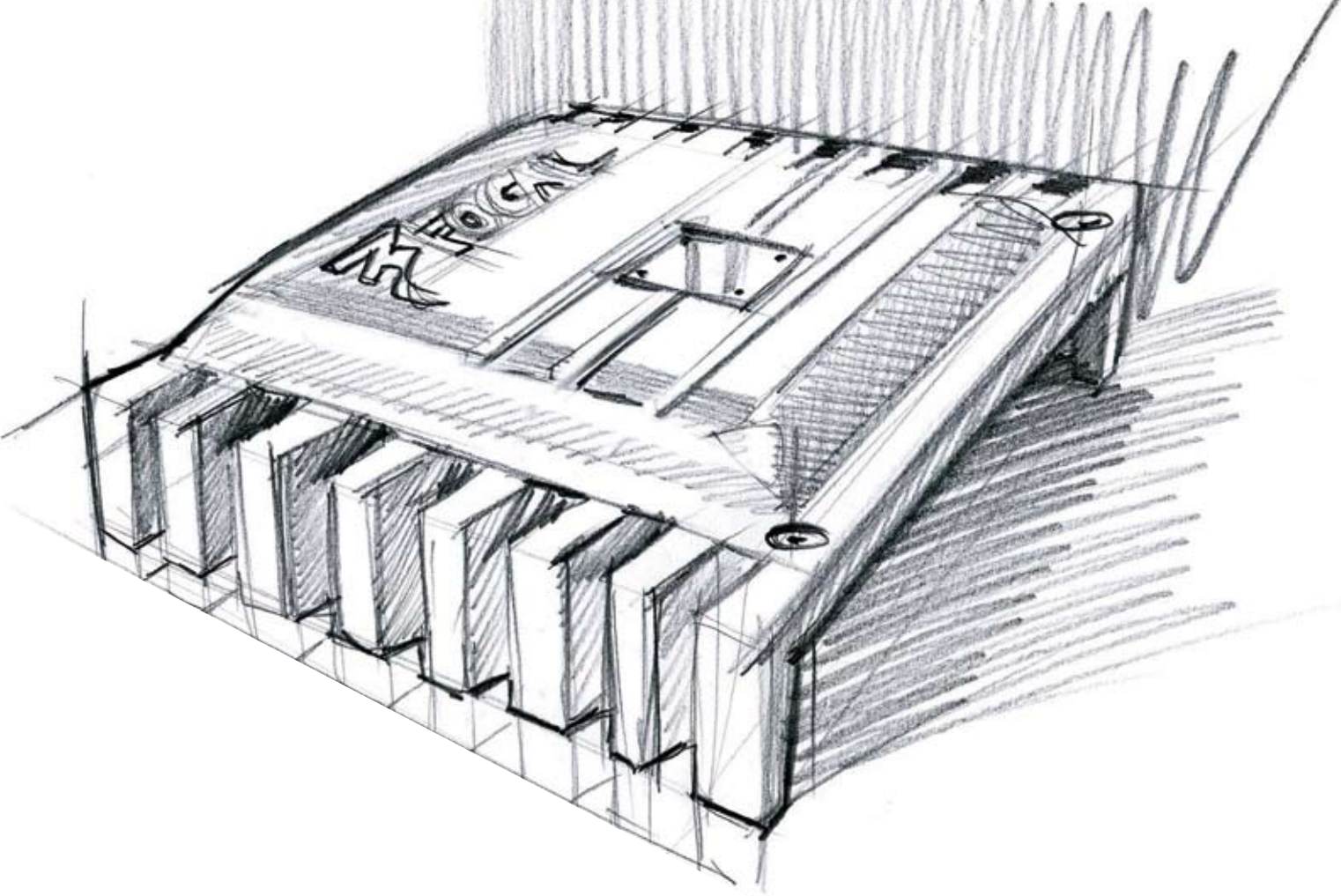
AMPLIFICATEURS SOLID 2008



Focal[®] est une marque déposée de Focal-JMlab[®] - www.focal-fr.com
BP 374 - 108, rue de l'Avenir - 42353 La Talaudière cedex - France - Tél. (33) 04 77 435 700 - Fax (33) 04 77 376 587

© Focal-JMlab 2008 - SC/BD 080404/1 - Photos l'Atelier Sylvain Madelon - Saint-Etienne

Dans un but d'évolution, Focal-JMlab se réserve le droit de modifier les spécifications techniques et les prix de ses produits sans préavis. Photos non contractuelles.
Focal[®] est une marque déposée de Focal-JMlab[®]



“

Le design d'un amplificateur pour l'automobile consiste avant tout en une conception claire et fonctionnelle. Invisible en usage normal voire délibérément caché, l'ampli doit rassurer, protéger et afficher de la manière la plus claire ses fonctions de connexions, réglages, etc... En ce sens, c'est un produit qui se rapproche tout à fait de ce que l'on appelle dans l'automobile le design "sous capot" où l'on privilégie la clarté, la propreté pour une maintenance facilité. Cependant, les design de moteur sont aussi pour les marques automobiles un magnifique moyen d'exprimer leurs valeurs technologiques.

Focal est une marque haut de gamme et nous avons volontairement décliné le vocabulaire du haut de gamme automobile : une lisibilité et une fonctionnalité évidentes mais aussi une fonderie et une finition dignes des plus prestigieux moteurs.

Alain Pineau - Agence Pineau & Le Porcher - Paris

”

We know what speakers need*

L'innovation et la recherche de performance sont les points forts de la société Focal. Présente dans le milieu du Car Audio depuis une vingtaine d'années, Focal connaît la demande des passionnés du son et y répond à travers trois amplificateurs compacts, Solid 1 est destiné à une utilisation avec subwoofer, Solid 2 est conçu pour renforcer la puissance de votre système avant, bien que d'autres utilisations soient possibles et enfin Solid 4 qui pourra soit alimenter vos enceintes avant et arrière ou bien piloter un subwoofer et un kit éclaté simultanément. Tous trois sont disponibles en deux coloris : noir ou rouge.

Ces nouveaux amplificateurs, très compacts, offrent une très grande flexibilité. La conception de leurs circuits d'entrée bas niveau « pseudo balancés » permet d'éliminer les parasites générés par les systèmes électriques du véhicule. Chaque amplificateur Solid est également équipé d'entrées haut niveau qui garantissent une parfaite compatibilité avec les autoradios d'origines. Dans ce cas, plus besoin de chercher une connexion de mise sous tension de l'amplificateur « remote » puisqu'ils sont équipés d'un circuit de détection du signal qui assure automatiquement cette fonction... L'installation est alors

grandement simplifiée. Grâce à ces fonctions les amplificateurs Solid s'intégreront très aisément dans tous les types de véhicules pour augmenter la puissance avec une très grande qualité sonore. Différents types de configurations vous sont proposés à la fin de cette brochure.

L'architecture de cette ligne, que vous découvrirez au fur et à mesure de votre progression dans ce catalogue, vous permettra de trouver à coup sûr l'installation idéale pour votre plus grand plaisir et ainsi partager notre philosophie "the Spirit of Sound"**.

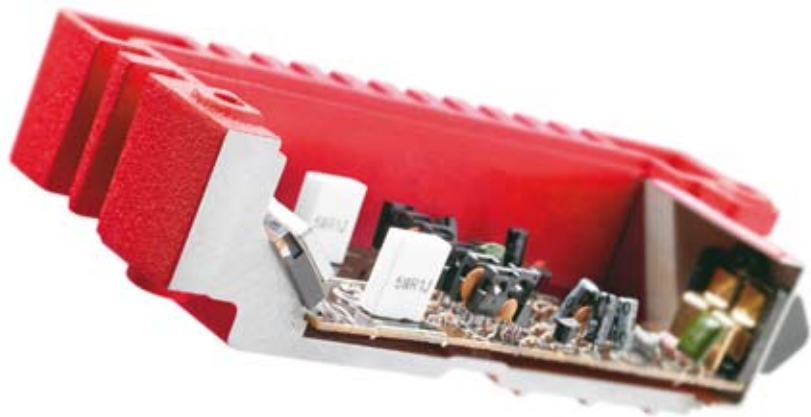
* Nous savons ce dont les haut-parleurs ont besoin.

** l'esprit du son.



Conception audacieuse 100 % FOCAL

Petit par la taille, grand par la puissance



■ Châssis aluminium

Performances linéaires

Ce fut l'un des axes majeurs de leur développement, en effet les grandes puissances délivrées par les amplificateurs Focal, alliées à la compatibilité avec de faibles charges d'impédance, nécessitent un système de refroidissement très performant. L'utilisation de ventilateurs qui aurait pu engendrer des bruits parasites a été exclue. La dissipation de chaleur des transistors de puissance fut donc confiée au châssis en aluminium, assurant ainsi une très bonne stabilité de la température.

■ Connectique

Qualité et fiabilité

Les borniers d'alimentation et haut-parleurs sont souvent sollicités mécaniquement, il a donc été décidé de garantir une fiabilité à toutes épreuves en utilisant des visseries surdimensionnées. Les fiches RCA sont également souvent mises à contribution. La solution retenue afin de protéger toute la connectique fut de la recouvrir par un capot et ainsi allier sécurité et design.





Commande déportée

Gardez le contrôle

La commande du Solid 1 permet de régler le gain de l'amplificateur à tout moment et ainsi affiner vos réglages pour trouver le meilleur équilibre entre votre subwoofer et vos enceintes. La commande fournie avec le Solid 4 vous permet de régler la puissance disponible sur les canaux 3 et 4. Ces deux canaux étant idéalement dévolus pour les enceintes arrières ou pour un subwoofer, vous pouvez ainsi régler leur niveau sonore.

Protections

Sécurité

Les amplificateurs Solid sont dotés de nombreuses protections visant à accroître la sécurité lors de l'installation et de l'utilisation. Les inversions de polarité, les surtensions, la surchauffe, le courant continu et les courts-circuits éventuels entraînent automatiquement l'arrêt de l'amplificateur pour éviter des dommages irréversibles.

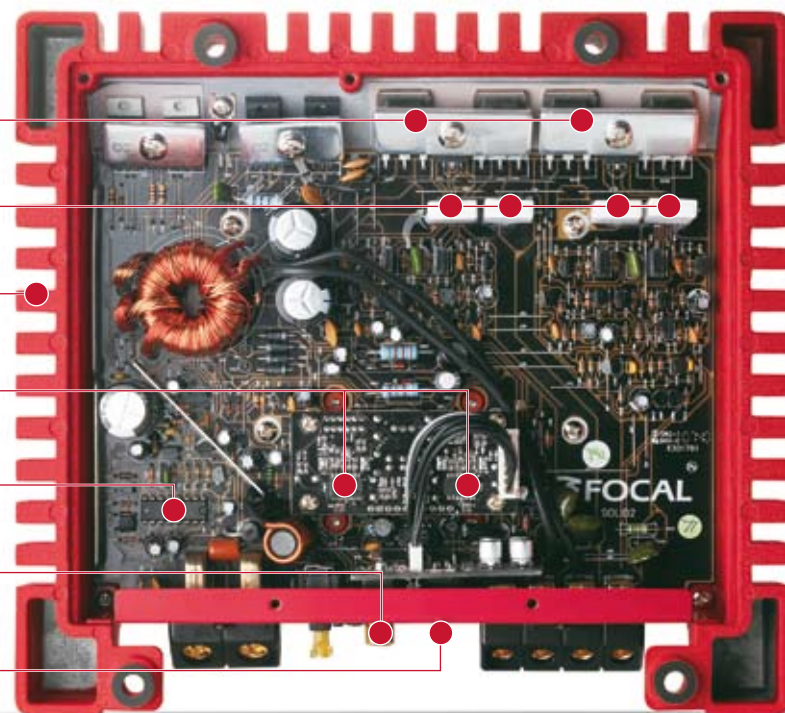
Allumage automatique

Facilité d'installation

Sur la plupart des autoradios d'origine, il n'y a pas de commande de mise en marche pour un amplificateur externe. Les amplificateurs Solid sont équipés d'un circuit de détection de signal sur les entrées haut niveau et s'allument et s'éteignent automatiquement en fonction de celui-ci. L'installation d'un amplificateur Solid sur un autoradio d'origine devient facile.

Descriptif intérieur ampli

- > Transistors de sortie surdimensionnés
Haute tenue en puissance
- > Courant de repos automatique
Plus de fiabilité
- > Radiateur massif
Compacité optimale
- > Amplificateurs opérationnels
Rapidité de réponse d'impulsion pour plus de dynamique
- > Protection
Sécurité et fiabilité, arrêt automatique de l'amplificateur
- > Entrées "pseudo balancées"
Pas de parasitage du signal
- > Entrées haut niveau
Conserver les fonctions de votre autoradio d'origine





Solid 1

- *Entrée haut niveau*
- *Commande déportée fournie pour un contrôle aisé du grave*
- *Stable sous 2 et 4 Ohms*



Solid 2

- *Polyvalence : fonctionnement en 1 ou 2 canaux*
- *2 x 75 W rms sous 4 Ohms*
- *Stable sous 2 Ohms*



Solid 4

- **Polyvalence : fonctionnement en 2, 3 ou 4 canaux**
- **Commande déportée fournie pour la répartition du volume sonore**
- **Stable sous 2 Ohms (4 x 100 W)**

Réglages

Polyvalence

La position des réglages fut repensée pour permettre une plus grande facilité d'accès et ces derniers se trouvent désormais sur le dessus de l'amplificateur dissimulé derrière une plaque transparente afin de les protéger de tous chocs potentiels.





Spécifications techniques



Commande déportée

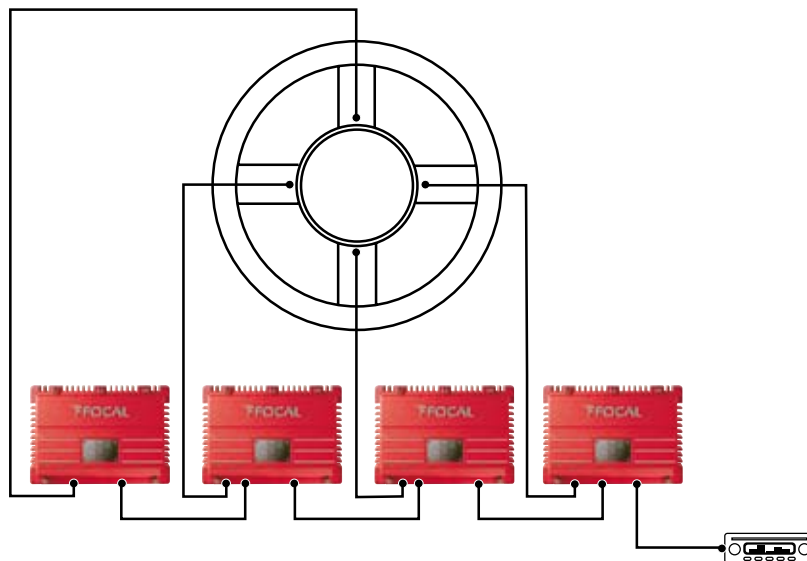
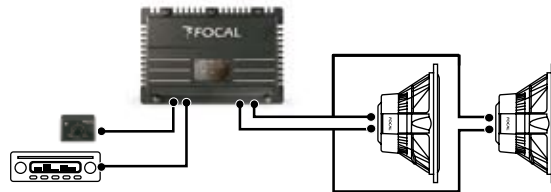
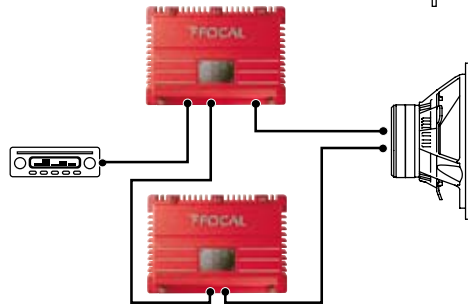
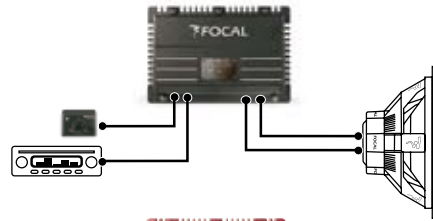


Commande déportée

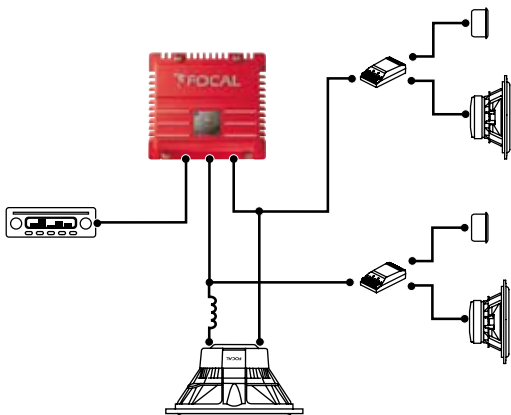
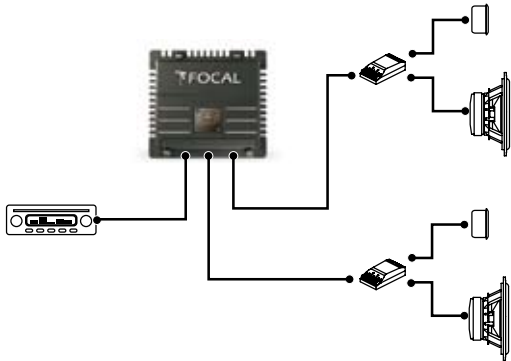
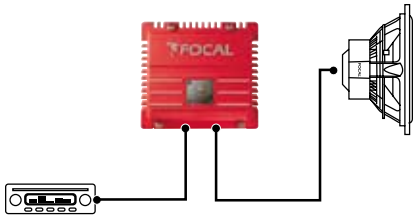
	Solid 1	Solid 2	Solid 4
Puissance nominale mesurée à 14,4 V en continu sous 4 Ω THD + N ≤ 1 %	1 x 300 W	2 x 75 W	4 x 75 W
Rapport signal / bruit (Sortie 1 Watt)	> 85 dB (A)	> 77 dB (A)	> 80 dB (A)
Puissance nominale mesurée à 14,4 V en continu sous 2 Ω THD + N ≤ 1 %	1 x 470 W	2 x 100 W	4 x 100 W
Puissance nominale en mode bridgé mesurée à 14,4 V continu sous 4 Ω - THD + N ≤ 1 %	-	1 x 200 W	2 x 200 W
Puissance nominale mesurée à 14,4 V en continu sous 1 Ω THD + N ≤ 1 %	1 x 600 W (mode SPL/5 min seulement)	-	-
THD + N @ 4 Ω	0,01 % @ 50 Hz	0,02 % @ 1 kHz	0,02 % @ 1 kHz
Rapport signal / bruit (RMS)	> 100 dB (A)	> 95 dB (A)	> 100 dB (A)
Facteur d'amortissement sous 4 Ω	50 à 50 Hz	100 à 1 kHz	50 à 1 kHz
Réponse en fréquence à -1 dB	10 Hz – 150 Hz	10 Hz – 60 kHz	10 Hz – 60 kHz
Impédance d'entrée	20 kΩ	20 kΩ	20 kΩ
Sensibilité d'entrée	0,2 – 5 V	0,2 – 5 V	0,2 – 5 V
Filtre passe-haut	-	50 – 150 Hz (12 dB/oct.)	50 – 150 Hz (12 dB/oct.)
Filtre passe-bas	50 – 150 Hz (12 dB/oct.)	50 – 150 Hz (12 dB/oct.)	50 – 150 Hz (12 dB/oct.)
Filtre SUBSONIC	35 Hz (24 dB/oct.)	-	-
Commande déportée	oui	-	oui
Niveau du BASS BOOST ajustable	0 à +9 dB à 50 Hz	-	-
Phase variable	0 à 180°	-	-
Section maximale des câbles haut-parleurs	10 mm ² 7 AWG	10 mm ² 7 AWG	10 mm ² 7 AWG
Section maximale des câbles d'alimentation	35 mm ² 2 AWG	35 mm ² 2 AWG	35 mm ² 2 AWG
Fusible(s)	2 x 25 A	1 x 50 A	2 x 25 A
Protections	<ul style="list-style-type: none"> • Court-circuit • Surchauffe • Surtension • Inversion de polarité 	<ul style="list-style-type: none"> • Court-circuit • Surchauffe • Surtension • Inversion de polarité 	<ul style="list-style-type: none"> • Court-circuit • Surchauffe • Surtension • Inversion de polarité
Dimensions (H x L x P)	45 x 300 x 200 mm	45 x 220 x 200 mm	45 x 300 x 200 mm

Synoptiques d'installations

Solid 1



Solid 2



Solid 4

